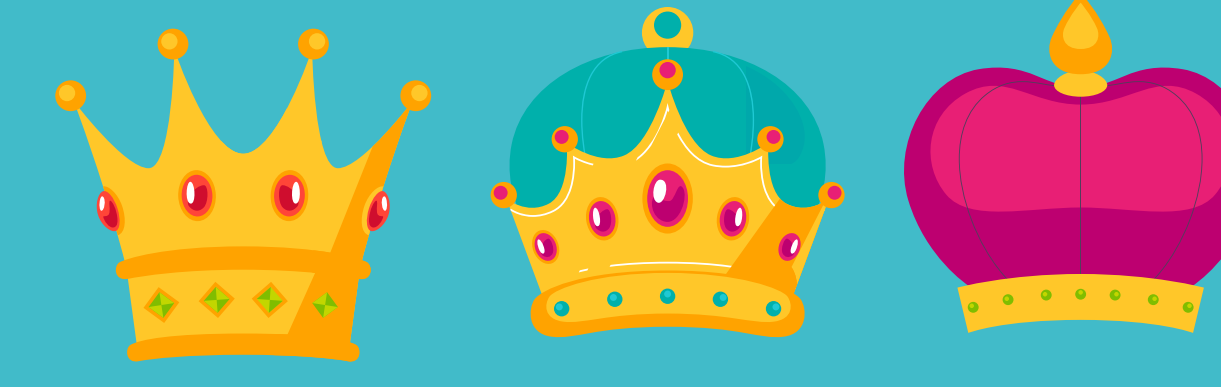


# COORDINACIÓN DE CULTURA Y TURISMO



# AYUNTAMIENTO DE TOLUCA 2022 - 2024

# ENERO



## 5 DE ENERO

**Venta de rosca de reyes.**  
► Plaza Artesanal Carlos Gómez.  
○ 11:00 horas  
Entrada libre y gratuita.

**"Carta a los Reyes Magos".**  
► Museo Arqueológico de Calixtlahuaca.  
○ 12:30 a 13:30 horas

**Degustación de rosca de reyes.**  
*Por los artesanos: Alma Astudillo y Ángel Campirán.*  
○ 14:00 horas  
Dirigido al público infantil. Entrada libre y gratuita.

## 6 DE ENERO

**Sketch de Día de Reyes.**  
*Dirigido por Susana Bernal.*  
► Plaza González Arratia.  
○ 14:00 a 15:00 horas  
Dirigido al público en general. Entrada libre y gratuita.

## 7 DE ENERO

**Banda de Música del Ayuntamiento.**  
► Quiosco de la Plaza González Arratia.  
○ 13:00 a 14:00 horas  
Dirigido al público en general. Entrada libre y gratuita.

## 8 DE ENERO

**Fomento a la lectura: "Como agua para chocolate".**  
*Dirigido por Rocío Díaz Echeverría.*  
► Biblioteca "Leonardo Sánchez Montaño", Delegación Capulhétlan.  
○ 10:00 horas  
Dirigido a adultos. Entrada libre y gratuita.

**Hora del cuento: "Érase una vez, noche de Reyes Magos".**  
*Dirigido por Alicia Montes Botello.*  
► Biblioteca "Rodolfo García Gutiérrez", la Crespa.  
○ 13:00 horas  
Dirigido a niños. Entrada libre y gratuita.

## 9 DE ENERO

**Cultura Llena de Vida.**  
**Banda de Música del Ayuntamiento.**  
► Concha Acústica.  
○ 14:30 a 15:30 horas  
Dirigido al público en general. Entrada libre y gratuita.

**Círculo de lectura, "La rosca de reyes, tradición mexicana".**  
*Dirigido por Norma A. Nava Reyes.*  
► Biblioteca "Agustín María Lebrija", Delegación Cacalomacán.  
○ 10:00 horas  
Dirigido al público en general. Entrada libre y gratuita.

## 10 DE ENERO

**Fomento a la lectura: "La nodriza".**  
► Biblioteca "Sor Juana Inés de la Cruz", Delegación San Pablo Autopan.  
○ 11:00 horas  
Dirigido al público en general. Entrada libre y gratuita.

**Festejo Día de Reyes.**  
*Demostración de juguetes de madera.*  
► Plaza Artesanal Carlos Gómez.  
○ 14:00 horas  
Dirigido al público en general. Entrada libre y gratuita.

## 11 DE ENERO

**Fomento a la lectura: "Donde habitan los ángeles".**  
*Dirigido por María de Lourdes Martínez López.*  
► Biblioteca "Sor Juana Inés de la Cruz", Delegación San Pablo Autopan.  
○ 9:30 horas  
Dirigido a adultos. Entrada libre y gratuita.

**Taller de Plastilina.**  
*Dirigido por Centro de Educación Ambiental.*  
► Biblioteca "Profesora Mercedes López Gómez Tagle", Delegación Seminario Conciliar.  
○ 13:00 horas  
Dirigido a niños de 6 a 12 años. Entrada libre y gratuita.

**Hora del cuento: "El enano saltarín".**  
*Dirigido por Alicia Montes Botello.*  
► Biblioteca "Rodolfo García Gutiérrez", la Crespa.  
○ 13:00 horas  
Dirigido al público en general. Entrada libre y gratuita.

**Banda de Música del Ayuntamiento.**  
► Concha Acústica.  
○ 14:30 a 15:30 horas  
Dirigido al público en general. Entrada libre y gratuita.

## 12 DE ENERO

**Taller de elaboración de lámpara de luna.**  
*Dirigido por Noemí Mercado Vázquez.*  
► Biblioteca "Pública Santiago Tlacopecpec".  
○ 16:00 horas  
Dirigido al público en general. Entrada libre y gratuita.

**Banda 4b 16.**  
► Concha Acústica.  
○ 13:00 a 14:00 horas  
Dirigido al público en general. Entrada libre y gratuita.

**The Fax:**  
► Concha Acústica.  
○ 14:00 a 15:00 horas  
Dirigido al público en general. Entrada libre y gratuita.

**Banda de Rock.**  
► Plaza González Arratia.  
○ 16:00 a 19:00 horas  
Dirigido al público en general. Entrada libre y gratuita.

## 13 DE ENERO

**Ensamble de Solistas.**  
► Quiosco de la Plaza González Arratia.  
○ 13:00 a 14:00 horas  
Dirigido al público en general. Entrada libre y gratuita.

**15 DE ENERO**  
**Presentación y firma del libro: "Paseo Toloacan".**  
*Por Francisco Xavier Estrada.*  
► Foro "Sor Juana Inés de la Cruz", Plaza Fray Andrés de Castro.  
○ 16:30 horas  
Dirigido al público en general. Entrada libre y gratuita.

**"Pelota con un globo y cinta de aislar".**  
*Dirigido por María Amanda Camacho Cueraero.*  
► Biblioteca "José Luis Alamo Jardón", Delegación San Lorenzo Tepaltitlán.  
○ 16:30 a 17:00 horas  
Dirigido al público en general. Entrada libre y gratuita.

## 14 DE ENERO

**15 DE ENERO**  
**Presentación y firma del libro: "Paseo Toloacan".**  
*Por Francisco Xavier Estrada.*  
► Foro "Sor Juana Inés de la Cruz", Plaza Fray Andrés de Castro.  
○ 16:30 horas  
Dirigido al público en general. Entrada libre y gratuita.

**"Pelota con un globo y cinta de aislar".**  
*Dirigido por María Amanda Camacho Cueraero.*  
► Biblioteca "José Luis Alamo Jardón", Delegación San Lorenzo Tepaltitlán.  
○ 16:30 a 17:00 horas  
Dirigido al público en general. Entrada libre y gratuita.

## 16 DE ENERO

**Jornada Literaria en Bibliotecas Municipales.**  
► Bibliotecas Municipales.  
○ 13:00 horas  
Dirigido al público en general. Entrada libre y gratuita.

**Fomento a la Lectura: "El famoso cohete".**  
*Dirigida por María Antonia Fabela Ortañez.*  
► Biblioteca "Santa Teresita del Niño Jesús", Delegación Morelos.  
○ 14:00 horas  
Dirigido a niños de 6 a 12 años. Entrada libre y gratuita.

**Elaboración de ensaladas: "Día del Nutricionista".**  
*Dirigida por Noemí Mercado Vázquez.*  
► Biblioteca Pública Santiago Tlacopecpec.  
○ 16:00 horas  
Dirigido al público en general. Entrada libre y gratuita.

**Miranda Lara.**  
► Concha Acústica.  
○ 14:30 a 15:30 horas  
Dirigido al público en general. Entrada libre y gratuita.

**La hora del cuento: "El borrego astuto".**  
*Dirigido por María Amanda Camacho Cueraero.*  
► Biblioteca "José Luis Alamo Jardón", Delegación San Lorenzo Tepaltitlán.  
○ 16:00 a 17:00 horas  
Dirigido al público en general. Entrada libre y gratuita.

**Exposición: "Entre alicerjes y alfileres".**  
*Dirigida por Miembros del Taller de Alfileres.*  
► Museo del Alfilerique.  
○ 16:00 horas  
Dirigido al público en general. Entrada libre y gratuita.

**Taller de Cartonería.**  
*Dirigido por Luz María Vique Muñoz.*  
► Plaza Artesanal Carlos Gómez.  
○ 14:00 horas  
Dirigido al público en general. Entrada libre y gratuita.

**Paco Bermúdez.**  
► Concha Acústica.  
○ 14:30 a 15:30 horas  
Dirigido al público en general. Entrada libre y gratuita.

## 17 DE ENERO

**Fomento a la lectura: "Entre alicerjes y alfileres".**  
*Dirigida por Miembros del Taller de Alfileres.*  
► Museo del Alfilerique.  
○ 16:00 horas  
Dirigido al público en general. Entrada libre y gratuita.

**Taller de Danza Clásica Ballet.**  
*Dirigido por Martha Patricia Palma Ortega.*  
Viernes 5, 12, 19 y 26.  
► Casa de Cultura de San Cristóbal Huichochitlán.  
○ 15:30 a 17:00 horas  
Sábados 6, 13, 20 y 27.  
○ 12:00 a 13:30 horas  
Dirigido a personas de 6 años en adelante. Aportación mensual: \$250.00 M/N (8 sesiones de 1.5 horas). Tel. 722 271 9736.

**Preparatoria Abierta.**  
*Dirigido por Norma Rodríguez Chigora.*  
Sábados 6, 13, 20 y 27.  
► Casa de Cultura de San Cristóbal Huichochitlán.  
○ 9:00 a 14:00 horas  
Dirigido a personas mayores de 15 años, para obtener certificado de nivel preparatoria. Aportación: \$20.00 M/N por hora de asesoría impartida (4 sesiones de 5 horas). Tel. 722 271 9733.

**Taller de Alfileres.**  
*Dirigido por Norma Alviso.*  
Domingos 7, 14, 21, 28.  
► Museo del Alfilerique.  
○ 11:00 a 13:00 horas  
Dirigido a todo tipo de audiencia. (Los niños deben venir acompañados de un adulto). Cuota de recuperación: \$100.00 M/N (por todo el tiempo que dure la asistencia del participante) y cada sesión: 40.00 M/N Incluye materiales básicos. Limitado a 15 personas por sesión. Tel. 722 271 9736.

**INEA Bilingüe (Español-Otomí).**  
*Dirigido por Patricia Macías Porfírio.*  
8, 10, 11, 15, 17, 18, 22, 24, 25, 29 y 31 (lunes, miércoles y jueves).  
► Casa de Cultura de San Cristóbal Huichochitlán.  
○ 9:00 a 16:00 horas  
Taller educativo con la finalidad de obtener su certificado de nivel primaria. Dirigido a adultos mayores. Gratuito. Tel. 722 271 9736.

**Taller de Tae Kwon Do.**  
*Dirigido por José Ángel Reyes.*  
8, 10, 11, 15, 17, 18, 22, 24, 25, 29 y 31 (lunes, miércoles y jueves).  
► Casa de Cultura de San Cristóbal Huichochitlán.  
○ 16:00 a 17:00 horas  
Taller deportivo. Dirigido a personas de 6 años en adelante. 11 sesiones de 1 hora. Costo por sesión: \$30.00 M/N. Tel. 722 271 9736.

**Taller de Amiguramis.**  
*Dirigido por Yesenia Ríos García.*  
Lunes 8, 15, 22 y 29; miércoles 10, 17, 24 y 31; viernes 5, 12, 19, 26.  
► Biblioteca Pública Municipal de San Pedro Totoltepec.  
○ 10:00 a 12:00 horas  
Dirigido a adolescentes y adultos. Costo por clase: \$20.00 M/N.

**Clases de Guitarra.**  
*Dirigido por Maestro Manuel Rodríguez.*  
Lunes 8, 15, 22 y 29; miércoles 10, 17, 24 y 31.  
► Biblioteca Pública Municipal de Santiago Tlacopecpec.  
○ 16:00 horas  
Dirigido al público en general. Gratuito.

**Club de Tareas.**  
*Dirigido por Paula Cruz Flores Chávez.*  
Lunes 8, 15, 22 y 29; miércoles 10, 17, 24 y 31; viernes 5, 12, 19, 26.  
► Biblioteca Pública Municipal de Tecaxic, Delegación Tecaxic.  
○ 12:00 a 13:00 horas  
Dirigido al público en general. Gratuito.

**Fútbol.**  
*Dirigido por Jesús Arrollo.*  
Lunes 8, 15, 22 y 29; miércoles 10, 17, 24 y 31.  
► Biblioteca Pública Municipal de San Pedro Totoltepec.  
○ 16:00 a 17:30 horas  
Dirigido al público en general. Costo por clase: \$20.00 M/N.

**Danza Folclórica.**  
*Dirigido por Elizabeth Ramos.*  
Lunes 8, 15, 22 y 29; miércoles 10, 17, 24 y 31.  
► Biblioteca Pública Municipal de San Pedro Totoltepec.  
○ 14:00 a 16:00 horas  
Dirigido al público en general. Costo por clase: \$30.00 M/N.

**Culturra Básica.**  
*Dirigido por José Luis Guadarrama.*  
Lunes 8, 15, 22 y 29; miércoles 10, 17, 24 y 31.  
► Biblioteca Pública Municipal de San Pedro Totoltepec.  
○ 11:00 a 13:30 horas  
Dirigido al público en general. Costo por clase: \$30.00 M/N.

**Estilismo.**  
*Dirigido por Araceli Guadarrama.*  
Lunes 8, 15, 22 y 29; miércoles 10, 17, 24 y 31.  
► Biblioteca Pública Municipal de San Pedro Totoltepec.  
○ 10:00 a 11:30 horas  
Dirigido al público en general. Costo por clase: \$30.00 M/N.

**Café Literario.**  
*Dirigido por Noemí Mercado Vázquez.*  
Martes 9, 16, 23, y 30.  
► Biblioteca Pública Municipal de Santiago Tlacopecpec.  
○ 11:00 horas  
Dirigido al público en general. Gratuito.

## 20 DE ENERO

**Anette Fuentes.**  
► Plaza González Arratia.  
○ 13:00 a 14:00 horas  
Dirigido al público en general. Entrada libre y gratuita.

**21 DE ENERO**  
**Banda de Música del Ayuntamiento.**  
► Quiosco de la Plaza González Arratia.  
○ 13:00 a 14:00 horas  
Dirigido a adultos. Entrada libre y gratuita.

**22 DE ENERO**  
**Presentación y firma del libro: "Dado. Nacimiento de una diosa".**  
*Dirigido por Felipe González Madrigal.*  
► Foro "Sor Juana Inés de la Cruz".  
○ 16:30 horas  
Entrada libre y gratuita.

**23 DE ENERO**  
**Jazz Toy.**  
► Concha Acústica.  
○ 14:30 a 15:30 horas  
Dirigido al público en general. Entrada libre y gratuita.

**Fomento a la lectura: "El amigo fiel".**  
*Dirigido por María Antonia Fabela Ortañez.*  
► Biblioteca "Santa Teresita del Niño Jesús", Delegación Morelos.  
○ 14:00 horas  
Dirigido a niños de 6 a 12 años. Entrada libre y gratuita.

**Elaboración de Compost.**  
*Dirigido por Centro de Educación Ambiental.*  
► Biblioteca "Profesora Mercedes López Gómez Tagle", Delegación Seminario Conciliar.  
○ 12:00 horas  
Dirigido a Niños de 6 a 12 años. Entrada libre y gratuita.

**Plástica: "Cómo afecta el sobrepeso".**  
*Dirigido por Enfermera Gonzalo Téllez Díaz.*  
► Biblioteca "Sor Juana Inés de la Cruz", Delegación San Pablo Autopan.  
○ 11:00 horas  
Dirigido al público en general. Entrada libre y gratuita.

**Taller de Talabartería: Elaboración de carteras de piel.**  
*Dirigido por Raúl Dávila Echeverría.*  
► Plaza Artesanal Carlos Gómez.  
○ 14:00 horas  
Costo: \$80.00 M/N.

## 24 DE ENERO

**25 DE ENERO**  
**Joanna Arizmendi.**  
► Concha Acústica.  
○ 14:30 a 15:30 horas  
Dirigido al público en general. Entrada libre y gratuita.

**27 DE ENERO**  
**Carmen Romero.**  
► Concha Acústica.  
○ 16:00 a 16:00 horas  
Dirigido al público en general. Entrada libre y gratuita.

## 26 DE ENERO

**28 DE ENERO**  
**Cael Olvera.**  
► Plaza González Arratia.  
○ 16:00 a 17:00 horas  
Dirigido al público en general. Entrada libre y gratuita.

**29 DE ENERO**  
**Presentación y firma del libro: "Madurez de espaldas".**  
*Por Francisco Navarro Ruiz.*  
► Foro "Sor Juana Inés de la Cruz".  
○ 16:30 horas  
Entrada libre.

**30 DE ENERO**  
**Banda de Música del Ayuntamiento.**  
► Concha Acústica.  
○ 14:30 a 15:30 horas  
Dirigido al público en general. Entrada libre y gratuita.

**31 DE ENERO**  
**Exposición plástica: "Balada para no morir".**  
*Dirigido por Rocío Sánchez Linares.*  
► Galería "Sor Juana Inés de la Cruz".  
○ 16:00 horas  
Dirigido al público en general. Entrada libre y gratuita.

## ACTIVIDADES ESPECIALES

**Taller de Cartonería.**  
*Dirigido por Pablo Salazar.*  
Martes 9, 16, 23 y 30.  
► Museo del Alfilerique.  
○ 11:00 a 13:00 y 15:00 a 17:00 horas  
Dirigido a todo tipo de audiencia. (Los niños deben venir acompañados de un adulto). Cuota de recuperación: \$100.00 M/N (por todo el tiempo que dure la asistencia del participante) y cada sesión: 30.00 M/N Incluye materiales básicos. Limitado a 15 personas por sesión. Tel. 722 271 9736.

**Taller de Danza Clásica Ballet.**  
*Dirigido por Martha Patricia Palma Ortega.*  
Viernes 5, 12, 19 y 26.  
► Casa de Cultura de San Cristóbal Huichochitlán.  
○ 15:30 a 17:00 horas  
Sábados 6, 13, 20 y 27.  
○ 12:00 a 13:30 horas  
Dirigido a personas de 6 años en adelante. Aportación mensual: \$250.00 M/N (8 sesiones de 1.5 horas). Tel. 722 271 9736.

**Preparatoria Abierta.**  
*Dirigido por Norma Rodríguez Chigora.*  
Sábados 6, 13, 20 y 27.  
► Casa de Cultura de San Cristóbal Huichochitlán.  
○ 9:00 a 14:00 horas  
Dirigido a personas mayores de 15 años, para obtener certificado de nivel preparatoria. Aportación: \$20.00 M/N por hora de asesoría impartida (4 sesiones de 5 horas). Tel. 722 271 9733.

**Taller de Alfileres.**  
*Dirigido por Norma Alviso.*  
Domingos 7, 14, 21, 28.  
► Museo del Alfilerique.  
○ 11:00 a 13:00 horas  
Dirigido a todo tipo de audiencia. (Los niños deben venir acompañados de un adulto). Cuota de recuperación: \$100.00 M/N (por todo el tiempo que dure la asistencia del participante) y cada sesión: 40.00 M/N Incluye materiales básicos. Limitado a 15 personas por sesión. Tel. 722 271 9736.

**INEA Bilingüe (Español-Otomí).**  
*Dirigido por Patricia Macías Porfírio.*  
8, 10, 11, 15, 17, 18, 22, 24, 25, 29 y 31 (lunes, miércoles y jueves).  
► Casa de Cultura de San Cristóbal Huichochitlán.  
○ 9:00 a 16:00 horas  
Taller educativo con la finalidad de obtener su certificado de nivel primaria. Dirigido a adultos mayores. Gratuito. Tel. 722 271 9736.

**Taller de Tae Kwon Do.**  
*Dirigido por José Ángel Reyes.*  
8, 10, 11, 15, 17, 18, 22, 24, 25, 29 y 31 (lunes, miércoles y jueves).  
► Casa de Cultura de San Cristóbal Huichochitlán.  
○ 16:00 a 17:00 horas  
Taller deportivo. Dirigido a personas de 6 años en adelante. 11 sesiones de 1 hora. Costo por sesión: \$30.00 M/N. Tel. 722 271 9736.

**Taller de Amiguramis.**  
*Dirigido por Yesenia Ríos García.*  
Lunes 8, 15, 22 y 29; miércoles 10, 17, 24 y 31; viernes 5, 12, 19, 26.  
► Biblioteca Pública Municipal de San Pedro Totoltepec.  
○ 10:00 a 12:00 horas  
Dirigido a adolescentes y adultos. Costo por clase: \$20.00 M/N.

**Clases de Guitarra.**  
*Dirigido por Maestro Manuel Rodríguez.*  
Lunes 8, 15, 22 y 29; miércoles 10, 17, 24 y 31.  
► Biblioteca Pública Municipal de Santiago Tlacopecpec.  
○ 16:00 horas  
Dirigido al público en general. Gratuito.

**Club de Tareas.**  
*Dirigido por Paula Cruz Flores Chávez.*  
Lunes 8, 15, 22 y 29; miércoles 10, 17, 24 y 31; viernes 5, 12, 19, 26.  
► Biblioteca Pública Municipal de Tecaxic, Delegación Tecaxic.  
○ 12:00 a 13:00 horas  
Dirigido al público en general. Gratuito.

**Fútbol.**  
*Dirigido por Jesús Arrollo.*  
Lunes 8, 15, 22 y 29; miércoles 10, 17, 24 y 31.  
► Biblioteca Pública Municipal de San Pedro Totoltepec.  
○ 16:00 a 17:30 horas  
Dirigido al público en general. Costo por clase: \$20.00 M/N.

**Danza Folclórica.**  
*Dirigido por Elizabeth Ramos.*  
Lunes 8, 15, 22 y 29; miércoles 10, 17, 24 y 31.  
► Biblioteca Pública Municipal de San Pedro Totoltepec.  
○ 14:00 a 16:00 horas  
Dirigido al público en general. Costo por clase: \$30.00 M/N.

**Culturra Básica.**  
*Dirigido por José Luis Guadarrama.*  
Lunes 8, 15, 22 y 29; miércoles 10, 17, 24 y 31.  
► Biblioteca Pública Municipal de San Pedro Totoltepec.  
○ 11:00 a 13:30 horas  
Dirigido al público en general. Costo por clase: \$30.00 M/N.

**Estilismo.**  
*Dirigido por Araceli Guadarrama.*  
Lunes 8, 15, 22 y 29; miércoles 10, 17, 24 y 31.  
► Biblioteca Pública Municipal de San Pedro Totoltepec.  
○ 10:00 a 11:30 horas  
Dirigido al público en general. Costo por clase: \$30.00 M/N.

**Café Literario.**  
*Dirigido por Noemí Mercado Vázquez.*  
Martes 9, 16, 23, y 30.  
► Biblioteca Pública Municipal de Santiago Tlacopecpec.  
○ 11:00 horas  
Dirigido al público en general. Gratuito.

## 27 DE ENERO

**28 DE ENERO**  
**Cael Olvera.**  
► Plaza González Arratia.  
○ 16:00 a 17:00 horas  
Dirigido al público en general. Entrada libre y gratuita.

**29 DE ENERO**  
**Presentación y firma del libro: "Madurez de espaldas".**  
*Por Francisco Navarro Ruiz.*  
► Foro "Sor Juana Inés de la Cruz".  
○ 16:30 horas  
Entrada libre.

**30 DE ENERO**  
**Banda de Música del Ayuntamiento.**  
► Concha Acústica.  
○ 14:30 a 15:30 horas  
Dirigido al público en general. Entrada libre y gratuita.

**31 DE ENERO**  
**Exposición plástica: "Balada para no morir".**  
*Dirigido por Rocío Sánchez Linares.*  
► Galería "Sor Juana Inés de la Cruz".  
○ 16:00 horas  
Dirigido al público en general. Entrada libre y gratuita.

## ACTIVIDADES ESPECIALES

**Taller de Cartonería.**  
*Dirigido por Pablo Salazar.*  
Martes 9, 16, 23 y 30.  
► Museo del Alfilerique.  
○ 11:00 a 13:00 y 15:00 a 17:00 horas  
Dirigido a todo tipo de audiencia. (Los niños deben venir acompañados de un adulto). Cuota de recuperación: \$100.00 M/N (por todo el tiempo que dure la asistencia del participante) y cada sesión: 30.00 M/N Incluye materiales básicos. Limitado a 15 personas por sesión. Tel. 722 271 9736.

**Taller de Danza Clásica Ballet.**  
*Dirigido por Martha Patricia Palma Ortega.*  
Viernes 5, 12, 19 y 26.  
► Casa de Cultura de San Cristóbal Huichochitlán.  
○ 15:30 a 17:00 horas  
Sábados 6, 13, 20 y 27.  
○ 12:00 a 13:30 horas  
Dirigido a personas de 6 años en adelante. Aportación mensual: \$250.00 M/N (8 sesiones de 1.5 horas). Tel. 722 271 9736.

**Preparatoria Abierta.**  
*Dirigido por Norma Rodríguez Chigora.*  
Sábados 6, 13, 20 y 27.  
► Casa de Cultura de San Cristóbal Huichochitlán.  
○ 9:00 a 14:00 horas  
Dirigido a personas mayores de 15 años, para obtener certificado de nivel preparatoria. Aportación: \$20.00 M/N por hora de asesoría impartida (4 sesiones de 5 horas). Tel. 722 271 9733.

**Taller de Alfileres.**  
*Dirigido por Norma Alviso.*  
Domingos 7, 14, 21, 28.  
► Museo del Alfilerique.  
○ 11:00 a 13:00 horas  
Dirigido a todo tipo de audiencia. (Los niños deben venir acompañados de un adulto). Cuota de recuperación: \$100.00 M/N (por todo el tiempo que dure la asistencia del participante) y cada sesión: 40.00 M/N Incluye materiales básicos. Limitado a 15 personas por sesión. Tel. 722 271 9736.

**INEA Bilingüe (Español-Otomí).**  
*Dirigido por Patricia Macías Porfírio.*  
8, 10, 11, 15, 17, 18, 22, 24, 25, 29 y 31 (lunes, miércoles y jueves).  
► Casa de Cultura de San Cristóbal Huichochitlán.  
○ 9:00 a 16:00 horas  
Taller educativo con la finalidad de obtener su certificado de nivel primaria. Dirigido a adultos mayores. Gratuito. Tel. 722 271 9736.

**Taller de Tae Kwon Do.**  
*Dirigido por José Ángel Reyes.*  
8, 10, 11, 15, 17, 18, 22, 24, 25, 29 y 31 (lunes, miércoles y jueves).  
► Casa de Cultura de San Cristóbal Huichochitlán.  
○ 16:00 a 17:00 horas  
Taller deportivo. Dirigido a personas de 6 años en adelante. 11 sesiones de 1 hora. Costo por sesión: \$30.00 M/N. Tel. 722 271 9736.

**Taller de Amiguramis.**  
*Dirigido por Yesenia Ríos García.*  
Lunes 8, 15, 22 y 29; miércoles 10, 17, 24 y 31; viernes 5, 12, 19, 26.  
► Biblioteca Pública Municipal de San Pedro Totoltepec.  
○ 10:00 a 12:00 horas  
Dirigido a adolescentes y adultos. Costo por clase: \$20.00 M/N.

**Clases de Guitarra.**  
*Dirigido por Maestro Manuel Rodríguez.*  
Lunes 8, 15, 22 y 29; miércoles 10, 17, 24 y 31.  
► Biblioteca Pública Municipal de Santiago Tlacopecpec.  
○ 16:00 horas  
Dirigido al público en general. Gratuito.

**Club de Tareas.**  
*Dirigido por Paula Cruz Flores Chávez.*  
Lunes 8, 15, 22 y 29; miércoles 10, 17, 24 y 31; viernes 5, 12, 19, 26.  
► Biblioteca Pública Municipal de Tecaxic, Delegación Tecaxic.  
○ 12:00 a 13:00 horas  
Dirigido al público en general. Gratuito.

**Fútbol.**  
*Dirigido por Jesús Arrollo.*  
Lunes 8, 15, 22 y 29; miércoles 10, 17, 24 y 31.  
► Biblioteca Pública Municipal de San Pedro Totoltepec.  
○ 16:00 a 17:30 horas  
Dirigido al público en general. Costo por clase: \$20.00 M/N.

**Danza Folclórica.**  
*Dirigido por Elizabeth Ramos.*  
Lunes 8, 15, 22 y 29; miércoles 10, 17, 24 y 31.  
► Biblioteca Pública Municipal de San Pedro Totoltepec.  
○ 14:00 a 16:00 horas  
Dirigido al público en general. Costo por clase: \$30.00 M/N.

**Culturra Básica.**  
*Dirigido por José Luis Guadarrama.*  
Lunes 8, 15, 22 y 29; miércoles 10, 17, 24 y 31.  
► Biblioteca Pública Municipal de San Pedro Totoltepec.  
○ 11:00 a 13:30 horas  
Dirigido al público en general. Costo por clase: \$30.00 M/N.

**Estilismo.**  
*Dirigido por Araceli Guadarrama.*  
Lunes 8, 15, 22 y 29; miércoles 10, 17, 24 y 31.  
► Biblioteca Pública Municipal de San Pedro Totoltepec.  
○ 10:00 a 11:30 horas  
Dirigido al público en general. Costo por clase: \$30.00 M/N.

**Café Literario.**  
*Dirigido por Noemí Mercado Vázquez.*  
Martes 9, 16, 23, y 30.  
► Biblioteca Pública Municipal de Santiago Tlacopecpec.  
○ 11:00 horas  
Dirigido al público en general. Gratuito.

## ACTIVIDADES ESPECIALES

**Taller de Cartonería.**  
*Dirigido por Pablo Salazar.*  
Martes 9, 16, 23 y 30.  
► Museo del Alfilerique.  
○ 11:00 a 13:00 y 15:00 a 17:00 horas  
Dirigido a todo tipo de audiencia. (Los niños deben venir acompañados de un adulto). Cuota de recuperación: \$100.00 M/N (por todo el tiempo que dure la asistencia del participante) y cada sesión: 30.00 M/N Incluye materiales básicos. Limitado a 15 personas por sesión. Tel. 722 271 9736.

**Taller de Danza Clásica Ballet.**  
*Dirigido por Martha Patricia Palma Ortega.*  
Viernes 5, 12, 19 y 26.  
► Casa de Cultura de San Cristóbal Huichochitlán.  
○ 15:30 a 17:00 horas  
Sábados 6, 13, 20 y 27.  
○ 12:00 a 13:30 horas  
Dirigido a personas de 6 años en adelante. Aportación mensual: \$250.00 M/N (8 sesiones de 1.5 horas). Tel. 722 271 9736.

**Preparatoria Abierta.**  
*Dirigido por Norma Rodríguez Chigora.*  
Sábados 6, 13, 20 y 27.  
► Casa de Cultura de San Cristóbal Huichochitlán.  
○ 9:00 a 14:00 horas  
Dirigido a personas mayores de 15 años, para obtener certificado de nivel preparatoria. Aportación: \$20.00 M/N por hora de asesoría impartida (4 sesiones de 5 horas). Tel. 722 271 9733.

**Taller de Alfileres.**  
*Dirigido por Norma Alviso.*  
Domingos 7, 14, 21, 28.  
► Museo del Alfilerique.  
○ 11:00 a 13:00 horas  
Dirigido a todo tipo de audiencia. (Los niños deben venir acompañados de un adulto). Cuota de recuperación: \$100.00 M/N (por todo el tiempo que dure la asistencia del participante) y cada sesión: 40.00 M/N Incluye materiales básicos. Limitado a 15 personas por sesión. Tel. 722 271 9736.

**INEA Bilingüe (Español-Otomí).**  
*Dirigido por Patricia Macías Porfírio.*  
8, 10, 11, 15, 17, 18, 22, 24, 25, 29 y 31 (lunes, miércoles y jueves).  
► Casa de Cultura de San Cristóbal Huichochitlán.  
○ 9:00 a 16:00 horas  
Taller educativo con la finalidad de obtener su certificado de nivel primaria. Dirigido a adultos mayores. Gratuito. Tel. 722 271 9736.

**Taller de Tae Kwon Do.**  
*Dirigido por José Ángel Reyes.*  
8, 10, 11, 15, 17, 18, 22, 24, 25, 29 y 31 (lunes, miércoles y jueves).  
► Casa de Cultura de San Cristóbal Huichochitlán.  
○ 16:00 a 17:00 horas  
Taller deportivo. Dirigido a personas de 6 años en adelante. 11 sesiones de 1 hora. Costo por sesión: \$30.00 M/N. Tel. 722 271 9736.

**Taller de Amiguramis.**  
*Dirigido por Yesenia Ríos García.*  
Lunes 8, 15, 22 y 29; miércoles 10, 17, 24 y 31; viernes 5, 12, 19, 26.  
► Biblioteca Pública Municipal de San Pedro Totoltepec.  
○ 10:00 a 12:00 horas  
Dirigido a adolescentes y adultos. Costo por clase: \$20.00 M/N.

**Clases de Guitarra.**  
*Dirigido por Maestro Manuel Rodríguez.*  
Lunes 8, 15, 22 y 29; miércoles 10, 17, 24 y 31.  
► Biblioteca Pública Municipal de Santiago Tlacopecpec.  
○ 16:00 horas  
Dirigido al público en general. Gratuito.

**Club de Tareas.**  
*Dirigido por Paula Cruz Flores Chávez.*  
Lunes 8, 15, 22 y 29; miércoles 10, 17, 24 y 31; viernes 5, 12, 19, 26.  
► Biblioteca Pública Municipal de Tecaxic, Delegación Tecaxic.  
○ 12:00 a 13:00 horas  
Dirigido al público en general. Gratuito.

**Fútbol.**  
*Dirigido por Jesús Arrollo.*  
Lunes 8, 15, 22 y 29; miércoles 10, 17, 24 y 31.  
► Biblioteca Pública Municipal de San Pedro Totoltepec.  
○ 16:00 a 17:30 horas  
Dirigido al público en general. Costo por clase: \$20.00 M/N.

**Danza Folclórica.**